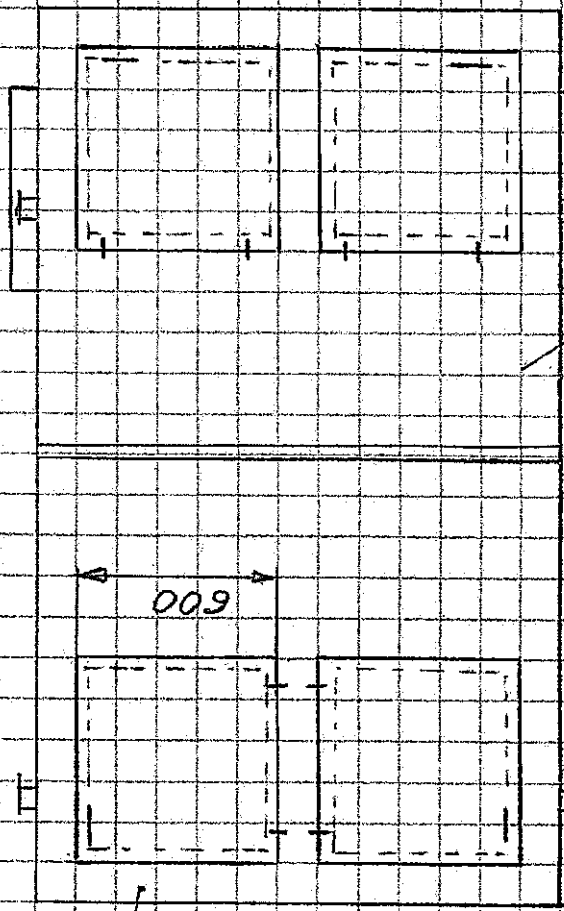
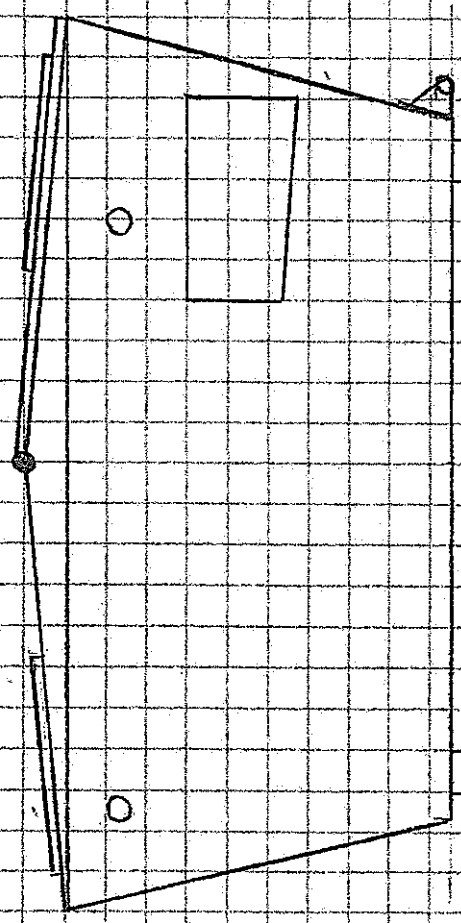
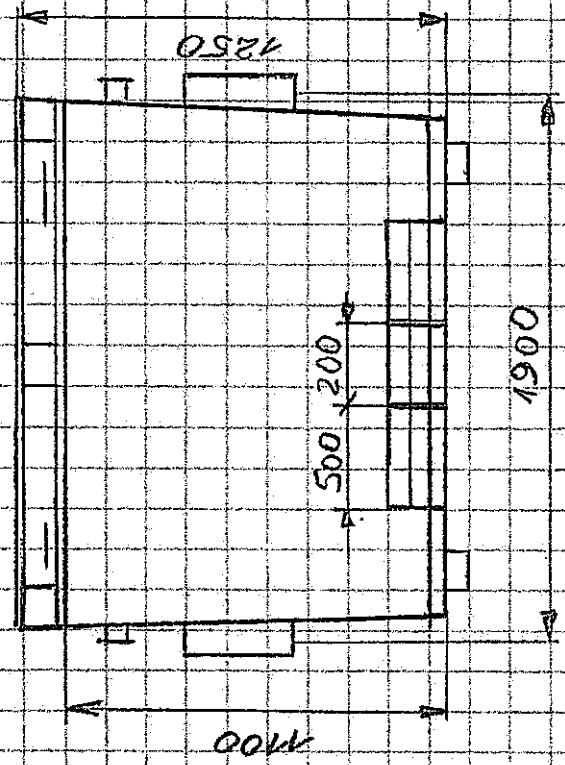


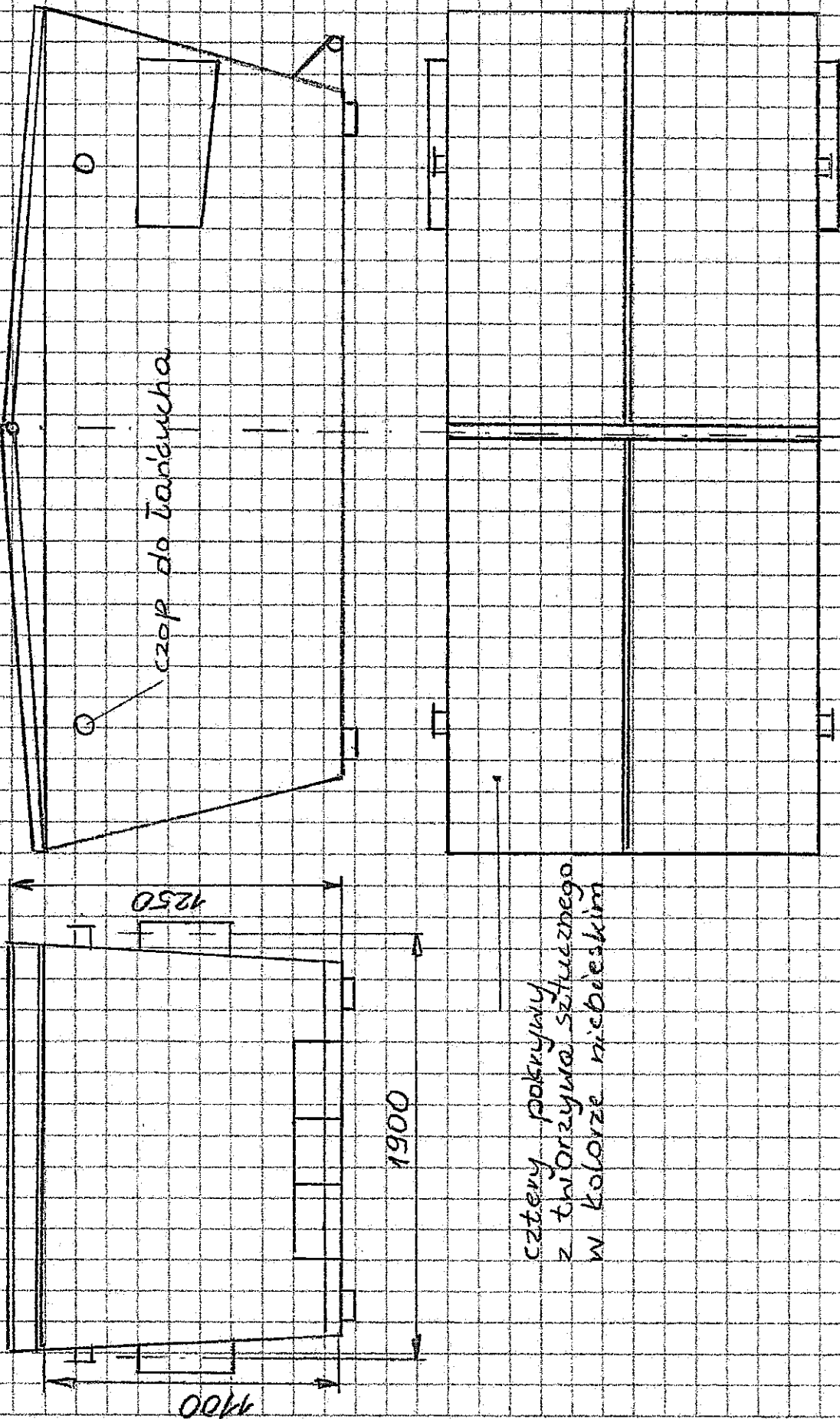
rys. nr 2 kontener typu FRONTLADER - 5m³



część stała

otwierana pokrywa

Rys nr 3 Kontener typu FRONTLADER - 7m³



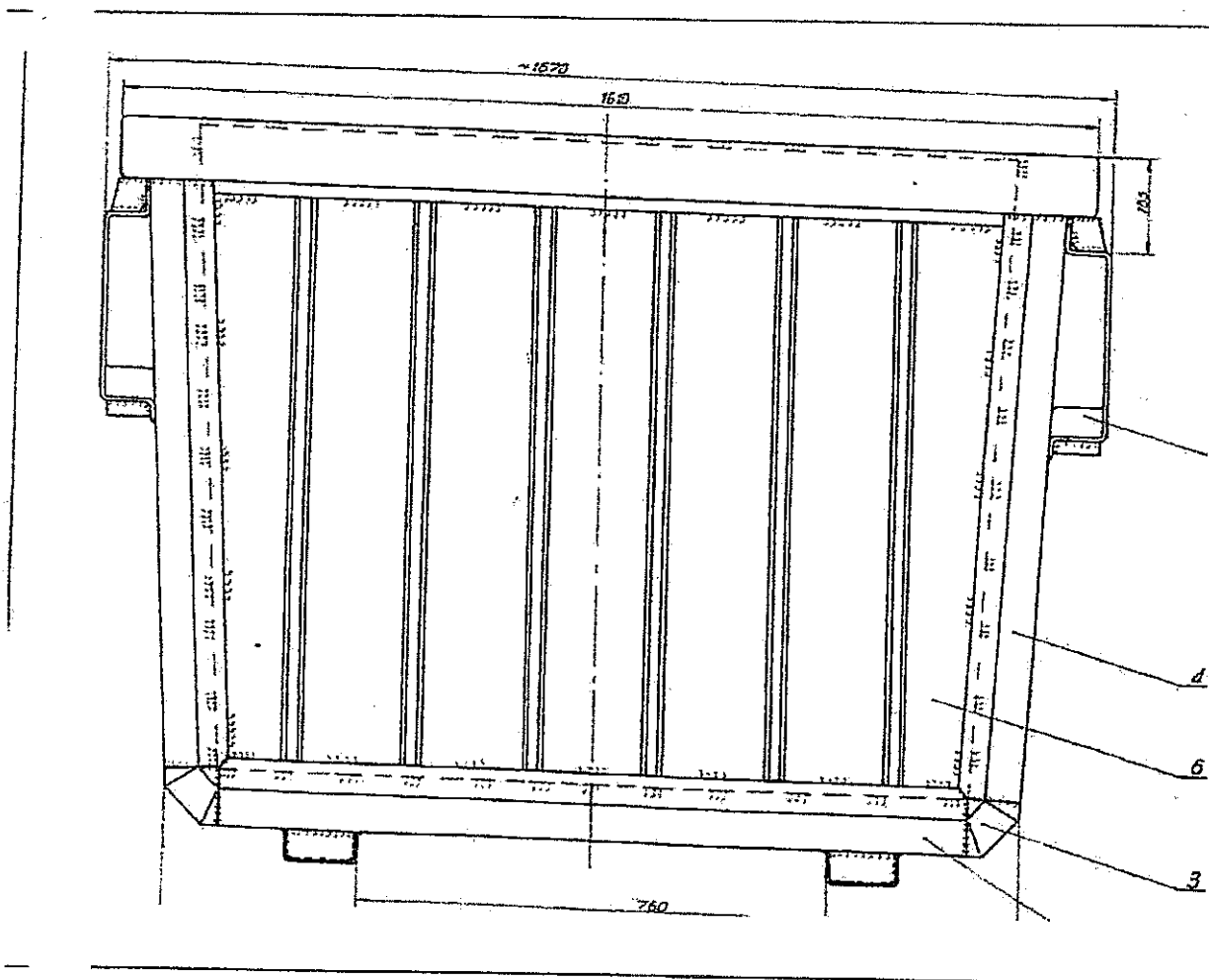
czop do łopaty

cztery pokrywy
z tworzywa sztucznego
w kolorze niebieskim

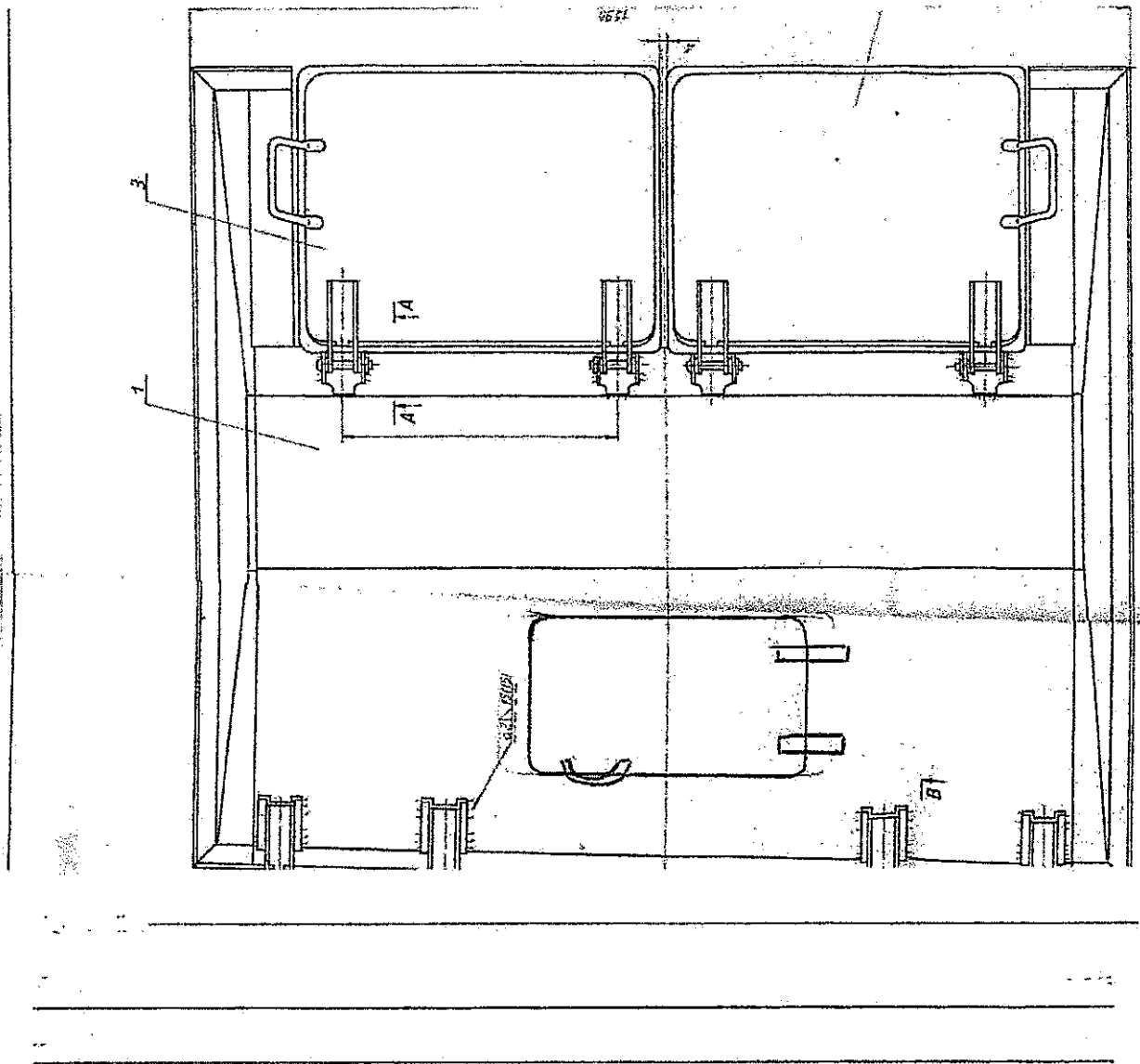
Rys. nr 4.

Kontenery o pojemności 2,2 m³

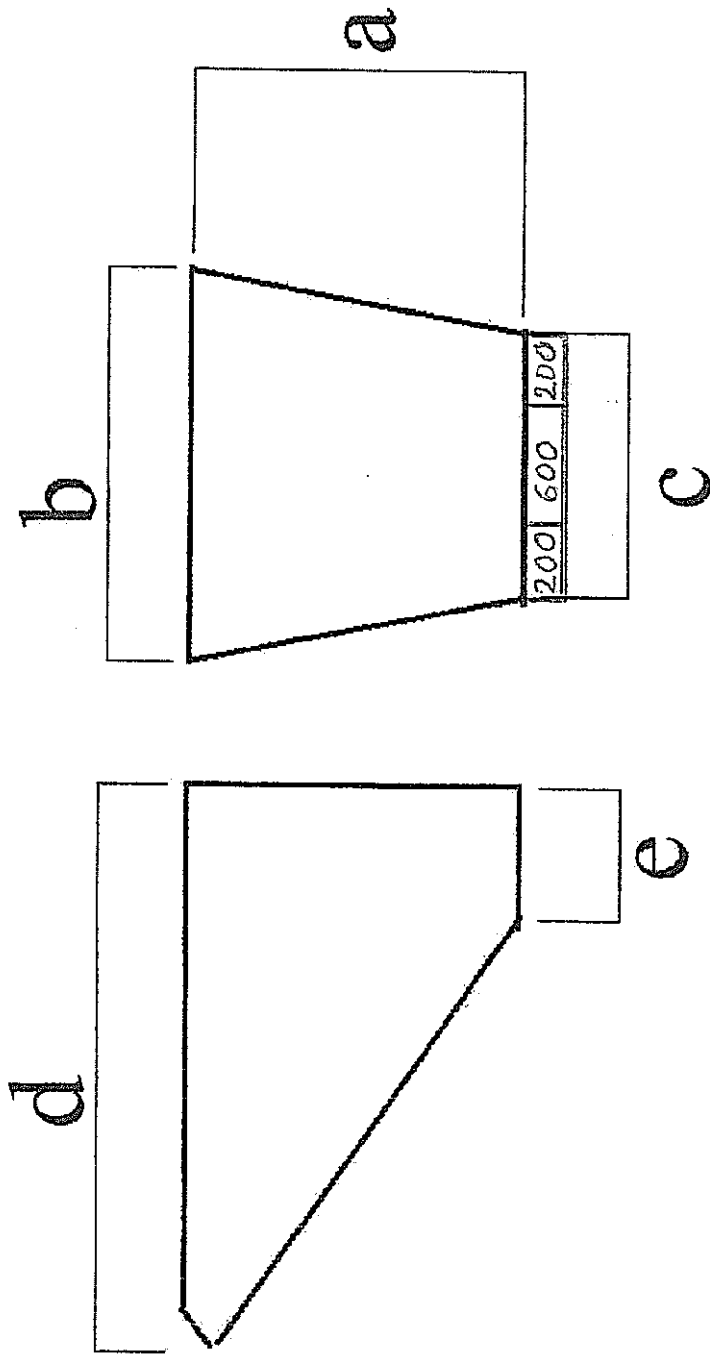
- Pojemnik stalowy do przedniego załadunku wersji ocynkowanej,
- Wykonany z blachy min. 2 mm,
- Elementy konstrukcyjne z blachy min. 4 mm,
- Pokrywa wyposażona w min. 3 klapy: dwie z przodu pojemnika oraz jedna z tyłu,
- Kieszenie boczne jednolite z blachy min. 5 mm,
- Opróżnianie pojemnika śmieciarką w systemie FAUN-FRONTRESS lub o równoważnych parametrach do przedniego załadunku,



Rys. nr 5



Rys. nr. 6 KONTENER SAMOWYŁADOWCZY



	a	b	c	d	e	
1,2m	1005	1200	1000	1840	200	6 szt.
1,7-1,8	1100	1600	1400	1840	200	4 szt.